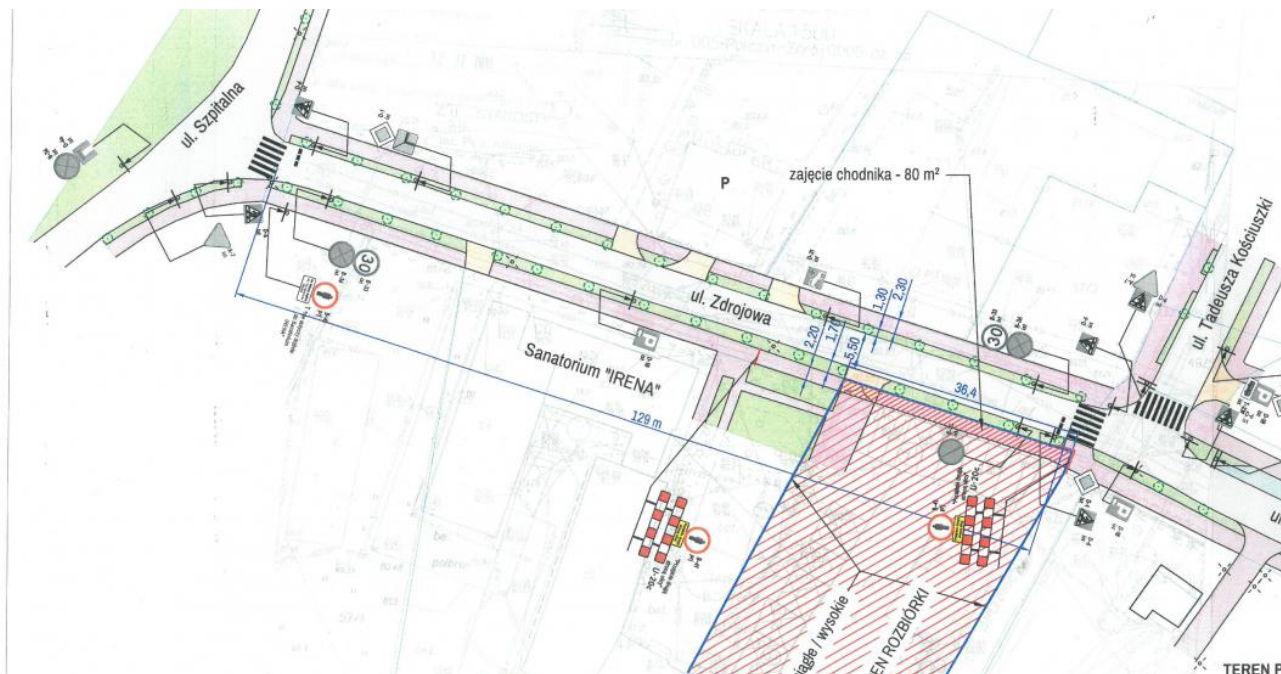


# Zmiana w organizacji ruchu pieszego

Data publikacji

25.11.2021

## Zmiana w organizacji ruchu pieszego



Od 25 listopada do 2 grudnia potrwać utrudnienia w przemieszczaniu się po chodniku w okolicy kompleksu sanatorium „Irena” w Połczynie-Zdroju. Obiekt będący własnością uzdrowiska jest rozbierany.

Chodnik od strony Parku Zdrojowego zajęty jest na powierzchni 80 m<sup>2</sup>. Z tego powodu przejście obowiązuje po drugiej stronie ulicy. Osoby idące od strony szpitala powinny skorzystać z pasów już na skrzyżowaniu ulic Zdrojowej i Szpitalnej.

- [Udostępnij](#)
- [Drukuj](#)
- [PDF](#)