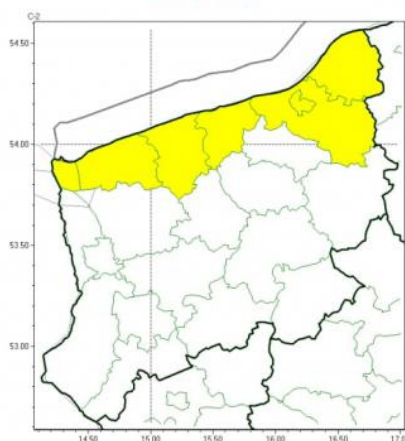

[Prognoza niebezpiecznych zjawisk - województwo zachodniopomorskie](#)



Instytut Meteorologii i Gospodarki Wodnej - Państwowy Instytut Badawczy
Centralne Biuro Prognoz Meteorologicznych w Warszawie
01-673 Warszawa ul. Podleśna 61
tel: 22-5694150, fax: 22-8345097
email: synoptyk.kraju@imgw.pl
www: www.imgw.pl

Silny wiatr



PROGNOZA NIEBEZPIECZNYCH ZJAWISK METEOROLOGICZNYCH NA DRUGĄ DOBĘ

Obszar	Województwo zachodniopomorskie
Ważność (cz. urz.)	od godz. 07:30 dnia 02.04.2022 (sobota) do godz. 07:30 dnia 03.04.2022 (niedziela)
Zjawisko/stoień zagrożenia Kryteria	Silny wiatr/1 (<i>gryficki, kamieński, kotobrzecki, Koszalin, koszaliński, stawieński i Świnoujście</i>) Silny wiatr o średniej prędkości 55-72 km/h lub porywy wiatru o prędkości 70-90 km/h.

- [Udost?pnij](#)

- [Drukuj](#)

- [PDF](#)

[galerie zdj??](#)