
15/16-01-2024 W CAŁYM REGIONIE MOŻLIWE SILNE PORYWY
WIATRU NAD MORZEM CHWILAMI MOŻE WIAĆ DO 90 KM/H MOŻLIWE
ZAWIEJE I ZAMIECIE ?NIE?NE

Data publikacji

15.01.2024

**15/16-01-2024 W CAŁYM REGIONIE MOŻLIWE SILNE PORYWY
WIATRU NAD MORZEM CHWILAMI MOŻE WIAĆ DO 90 KM/H
MOŻLIWE ZAWIEJE I ZAMIECIE ?NIE?NE**

Źródło: <https://pogoda-zachodniopomorskie.pl/ostrzezenia/>

Ważne od: 2024-01-15 godzina 05:00

Ważne do: 2024-01-16 godzina 09:00

Autor prognozy: Daniel Obrzanowski

Prawdopodobieństwo: 80%

Typ zagrożenia: Wiatr

Stopień zagrożenia: 2

Skutki zagrożenia: Porywisty wiatr może powodować zniszczenia w energetyce, rolnictwie, budownictwie, leśnictwie i utrudniać ruch na drogach.

Zagrożone regiony

II STOPIEŃ ZAGROŻENIA zostaje wydany dla północnej części województwa ze względu na silne porywy wiatru do 70-90 km/h.

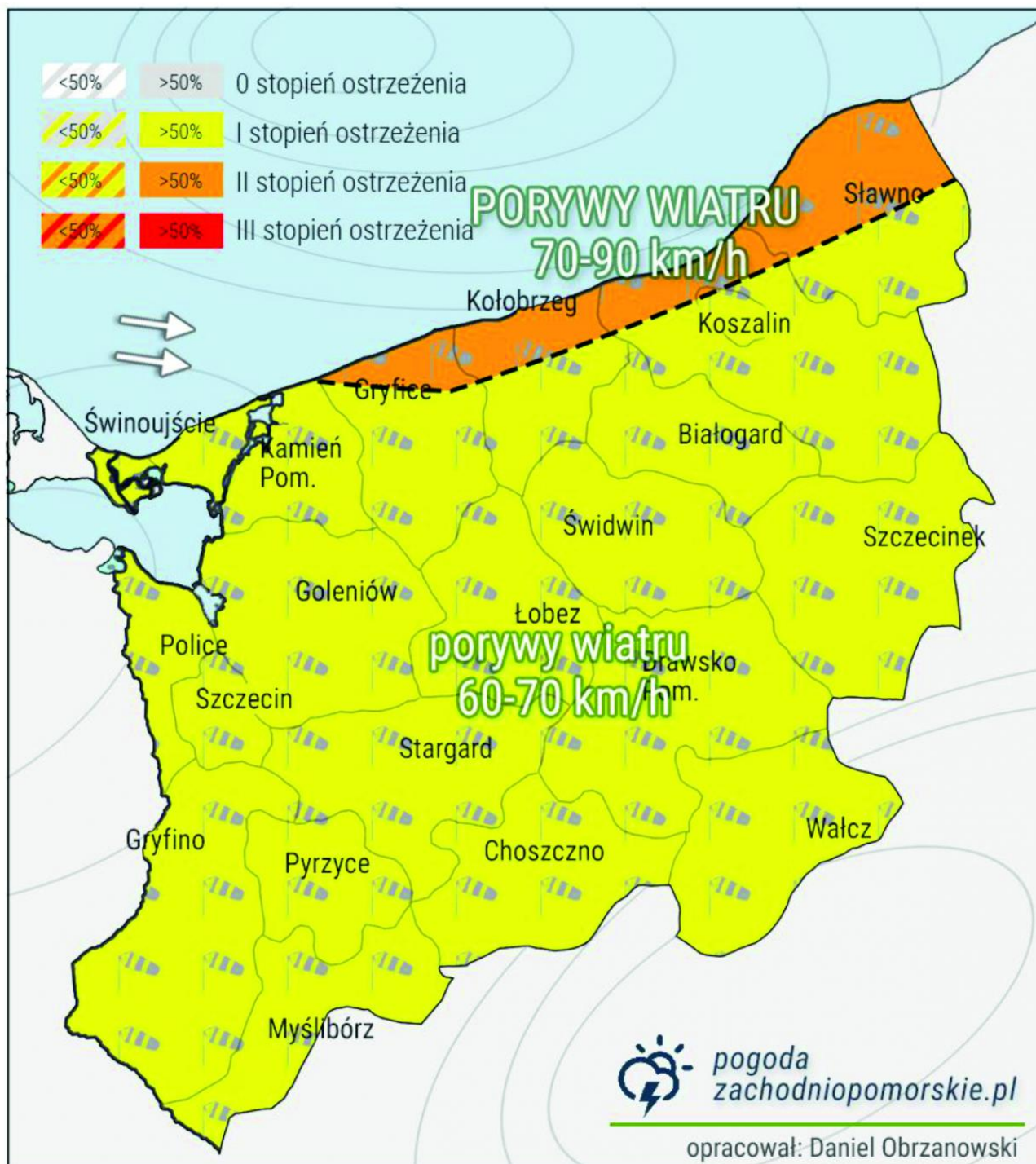
I STOPIEŃ ZAGROŻENIA zostaje wydany dla centralnej oraz wschodniej części województwa ze względu na silne porywy wiatru do 60-70 km/h.

Treść ostrzeżenia

W prognozowanym okresie na wybrzeżu porywy wiatru mogą osiągać prędkości do 70 - 90 km/h.

Lokalnie wiatr może przekraczać te wartości. Nad pozostałym obszarem województwa porywy wiatru chwilami mogą dochodzić do 60 - 70 km/h. Silny wiatr będzie z kierunku zachodniego i północno zachodniego. Lokalnie pojawią się opady śniegu, możliwe zawieje i zamiecie śnieżne.

15/16-01-2024 W CAŁYM REGIONIE MOŻLIWE SILNE PORYWY WIATRU
NAD MORZEM CHWILAMI MOŻE WIAĆ DO 90 KM/H



- [Udost?pnij](#)
- [Drukuj](#)

