
[Oferta PLACÓWKI WSPARCIA DZIENNEGO, działań w ramach Miejsko-Gminnego Ośrodka Pomocy Społecznej w Połczynie-Zdroju](#)

Data publikacji

24.06.2024

Oferta PLACÓWKI WSPARCIA DZIENNEGO, działań w ramach Miejsko-Gminnego Ośrodka Pomocy Społecznej w Połczynie-Zdroju

Zarówno w wakacje, jak i w trakcie roku szkolnego, zapewniamy:

- ? opiekę nad dzieckiem,
- ? wsparcie w procesie wychowawczym,
- ? rozwój zainteresowań dziecka,
- ? organizację czasu wolnego, zabaw i zajęć sportowych,
- ? organizację działań animacyjnych,
- ? współpracę z rodzicami lub opiekunami dziecka

Placówka przeznaczona jest dla dzieci i młodzieży szkolnej oraz ich rodzin. Także dla tych, którzy oczekują wsparcia w zakresie radzenia sobie z nauką, w kontaktach rówieśniczych, społecznych, rodzinnych itp.

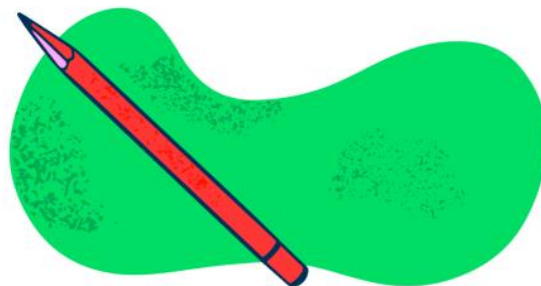
W ramach działania PWD w okresie wakacyjnym przewidziane są działania opiekuńczo-wychowawcze, wsparcie logopedyczne, pedagogiczne, ćwiczenia rozwijające umiejętności tworzenia i rozumienia informacji ułatwiającej komunikację w rodzinie, gry i zabawy artystyczne, taneczne, relaksacyjne i sportowe.

Zapraszamy codziennie w dni robocze w godzinach od 9 do 17 do budynku Centrum Kultury przy ul. Wojska Polskiego 54



W okresie wakacji zapraszamy
chętnie dzieci do miłego i kreatywnego
spędzania czasu wolnego
w Placówce Wsparcia Dziennego
w Polczynie-Zdroju
ul. Wojska Polskiego 54

OTWARTA:
DNI POWSZEDNIE
GODZ.: 9.00-17.00



Tel.: 696 813 038

- [Udost?pnij](#)

- [Drukuj](#)

- [PDF](#)