
[OSTRZEŻENIE METEOROLOGICZNE 15.10.2024 R.-16.10.2024 R.](#)

Data publikacji

16.10.2024

Mieszkańcy

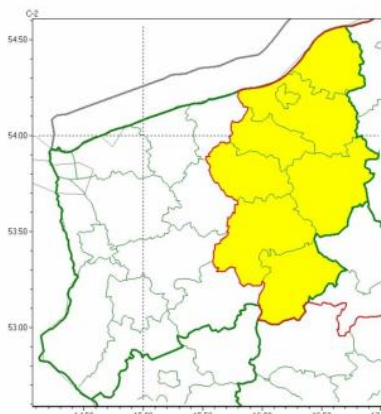
OSTRZEŻENIE METEOROLOGICZNE 15.10.2024 R.-16.10.2024 R.



Instytut Meteorologii i Gospodarki Wodnej - Państwowy Instytut Badawczy
Biuro Meteorologicznych Prognoz Morskich - Wydział w Szczecinie
70-800 Szczecin ul. Przestrzenna 10
tel: 914342012
email: meteo.pomorze@imgw.pl
www: www.imgw.pl

Zasięg ostrzeżeń w województwie

Gęsta mgła
2024-10-15 11:42



WOJEWÓDZTWO ZACHODNIOPOMORSKIE
OSTRZEŻENIA METEOROLOGICZNE ZBIORCZO NR 221
WYKAZ OBOWIĄZUJĄCYCH OSTRZEŻEŃ
o godz. 11:42 dnia 15.10.2024

Zjawisko/Stopień zagrożenia	Gęsta mgła/1
Obszar (w nawiasie numer ostrzeżenia dla powiatu)	powiaty: białogardzki(95), drawski(96), Koszalin(100), koszaliński(106), sławieński(106), szczecinecki(100), świdwiński(95), wałecki(88)
Ważność	od godz. 23:00 dnia 15.10.2024 do godz. 09:00 dnia 16.10.2024
Prawdopodobieństwo	70%
Przebieg	Miejscami wystąpią gęste mgły ograniczające widzialność poniżej 200 m.
SMS	IMGW-PIB OSTRZEGA: MGLA/1 zachodniopomorskie (8 powiatów) od 23:00/15.10 do 09:00/16.10.2024 widzialność 200 m. Dotyczy powiatów: białogardzki, drawski, Koszalin, koszaliński, sławieński, szczecinecki, świdwiński i wałecki.
RSO	Woj. zachodniopomorskie (8 powiatów), IMGW-PIB wydał ostrzeżenie pierwszego stopnia o silnych mgłach
Uwagi	Brak.

Opracowanie niniejsze i jego format, jako przedmiot prawa autorskiego podlega ochronie prawnej, zgodnie z przepisami ustawy z dnia 4 lutego 1994r o prawie autorskim i prawach pokrewnych (dz. U. z 2006 r. Nr 90, poz. 631 z późn. zm.).
Wszelkie dalsze udostępnianie, rozpowszechnianie (przedruk, kopiowanie, wiadomość sms) jest dozwolone wyłącznie w formie dosłownej z bezwzględny wskazaniami źródła informacji tj. IMGW-PIB.

- [Udost?pnij](#)

- [Drukuj](#)

- [PDF](#)