
Przetargi i inwestycje

? DZIA?KI BUDOWLANE W PO?CZYNIE-ZDROJU – INWESTYCJA W PRZYSZ?O??!

Je?li chcesz mie? „dwa kroki” do sanatorium w „Kurorcie z dusz?”, widok na Park Zdrojowy i spektakularn? przyrodniczo okolic? – nie ma lepszego wyboru. Gmina Po?czyn-Zdr?j przygotowuje si? do sprzeda?y kolejnych dzia?ek budowlanych na powstaj?cym superatrakcyjnym osiedlu przy ul. Powsta?c?w Warszawskich. To doskona?e okazje w dobie rosn?cych cen nieruchomo?ci i galopuj?cej inflacji, ale tak?e w por?wnaniu z cenami dzia?ek w okolicznych miejscowo?ciach. Aktualnie trwa wycena poszczeg?lnych dzia?ek.

Po?czyn-Zdr?j to jedno z najstarszych polskich uzdrowisk, s?yn?ce z wyj?tkowego mikroklimatu i leczniczych w?a?ciwo?ci. Jego sercem jest malowniczy Park Zdrojowy – zielona oaza, gdzie mo?na odpocz?? i cieszy? si? ?wie?ym powietrzem. Ten 80-hektarowy, zabytkowy teren zachwyca urokliwymi alejkami, kwietnymi dywanami, altanami oraz wodotryskami. W?r?d atrakcji znajduje si? tak?e historyczna pijalnia wody „Joasia”. W parku i jego otoczeniu ro?nie ponad 60 gatunk?w drzew i krzew?w, tworzc unikalny krajobraz. W pobliskich sklepikach mo?na kupi? lokalne specja?y i pami?tki zwi?zane ze [#SzwajcariaPo?czy?ska](#). Kilkaset metr?w dalej wznosi si? XIII-wieczny zamek, który dzi? pe?ni funkcj? biblioteki.

? Lokalizacja: Po?czyn-Zdr?j, ul. Powsta?c?w Warszawskich

? Powierzchnie: od 1058 m² do 2184 m²

? Przeznaczenie: zabudowa jednorodzinna (MPZP – do 2 kondygnacji, dachy pochy?e, min. 55% powierzchni biologicznie czynnej)

? Media w poblizu: pr?d, woda, kanalizacja, gaz

? Dojazd: wygodny dost?p z ul. Powsta?c?w Warszawskich

W?a?ciciel

Gmina Po?czyn-Zdr?j

Miejscowy plan zagospodarowania przestrzennego

Uchwa?a NR LXX/772/2023 Rady Miejskiej w Po?czynie-Zdroju z dnia 25 pa?dziernika 2023 r. w sprawie miejscowego planu zagospodarowania przestrzennego miasta Po?czyn-Zdr?j (Dz. Urz?dowy Woj. Zachodniopomorskiego z 2023 r. poz. 5773).

Przeznaczenie terenu w planie zagospodarowania przestrzennego

Tereny oznaczone na rysunku planu symbolem C.11MN o powierzchni 0,9087 ha i C.14MN o powierzchni 0,7862 ha:

1) przeznaczenie teren?w – tereny zabudowy mieszkaniowej jednorodzinnej;

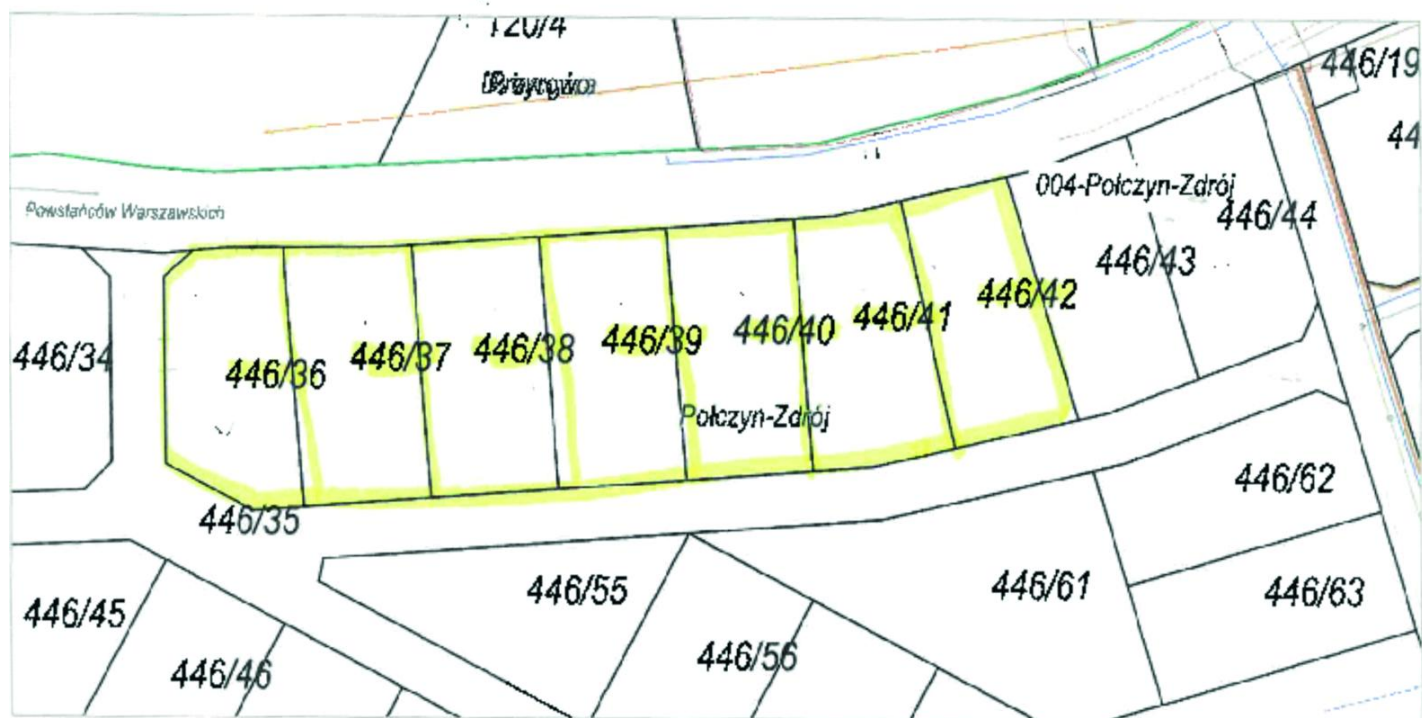
2) zagospodarowanie teren?w i kszta?towanie zabudowy:

a) wysoko?? zabudowy – do 2 kondygnacji nadziemnych (w tym poddasze u?ytkowe), nie wy?ej ni? 10 m,

b) geometria dach?w – pochy?e,

c) nachylenie po?aci dachowych pochy?ych – 30o do 45o,

- d) powierzchnia zabudowy – nie więcej niż 25 % powierzchni działki budowlanej,
 - e) powierzchnia biologicznie czynna – min. 55 % powierzchni działki budowlanej,
 - f) wskaźnik intensywności zabudowy – 0,1 do 0,75,
 - g) minimalna powierzchnia nowo wydzielanej działki budowlanej – 700 m²;
- 3) ustalenia komunikacyjne, ustalenia w zakresie infrastruktury technicznej:
- a) obsługa komunikacyjna – z ulicy 04KDD,
 - b) obsługa w zakresie infrastruktury technicznej – zgodnie z § 11;
- 4) ochrona środowiska, przyrody:
- a) tereny chronione akustycznie, jak tereny zabudowy mieszkaniowej jednorodzinnej,
 - b) tereny położone w granicach otuliny Drawskiego Parku Krajobrazowego,
 - c) części terenu C.11MN i C.14MN położone na obszarze i terenie górniczym, obowiązują wymagania przepisów odrębnych oraz odpowiednie ustalenia § 4 i §10;
- 5) ustalenia dotyczące działalności lecznictwa uzdrowskiego - teren położony w strefie „B” ochrony uzdrowskiej, obowiązują zakazy wynikające z przepisów ustawy o lecznictwie uzdrowskim, uzdrowskich i obszarach ochrony uzdrowskiej oraz o gminach uzdrowskich.





Spacer po połczyńskim Parku Zdrojowym w formie video dostępny jest pod tym linkiem: <https://www.youtube.com/watch?v=RhdBgsTfJbg>

•

—

•

—

•

—

•

—

•

—

•

—

•

—

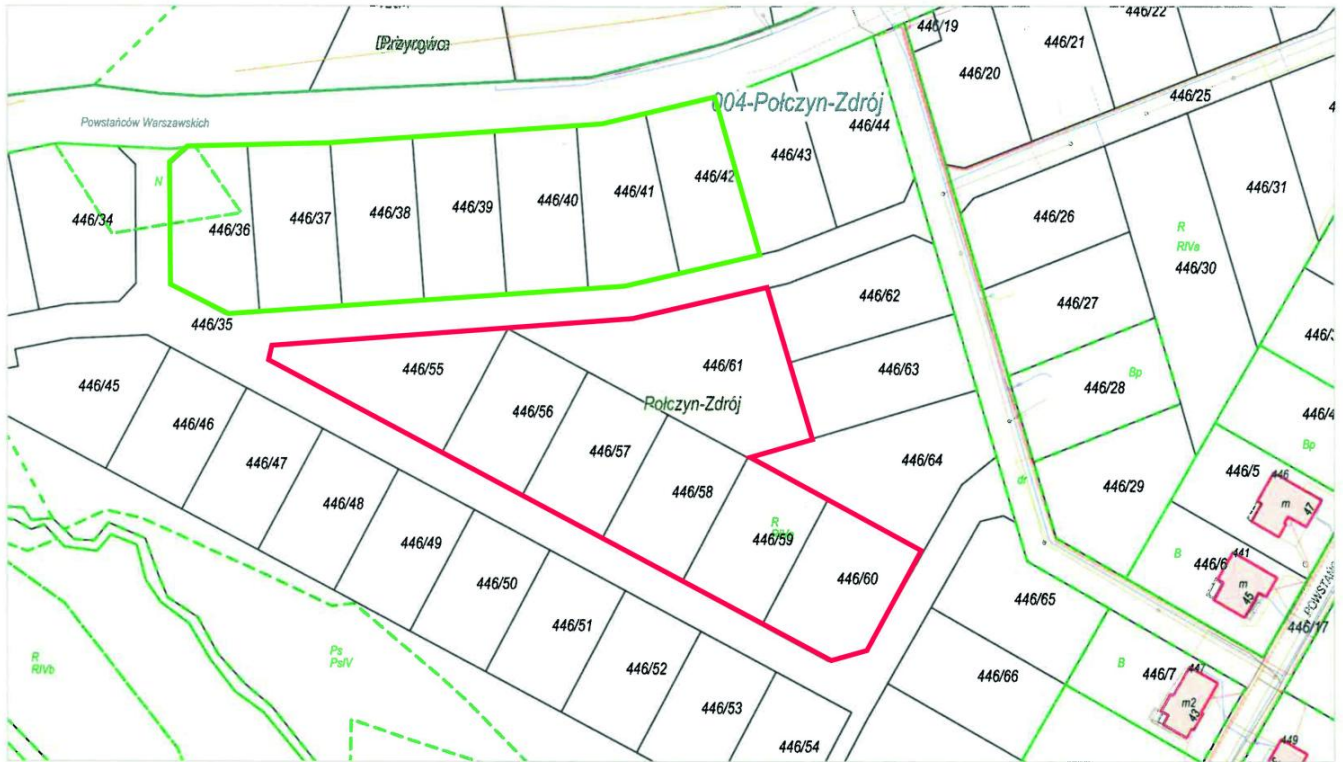
•

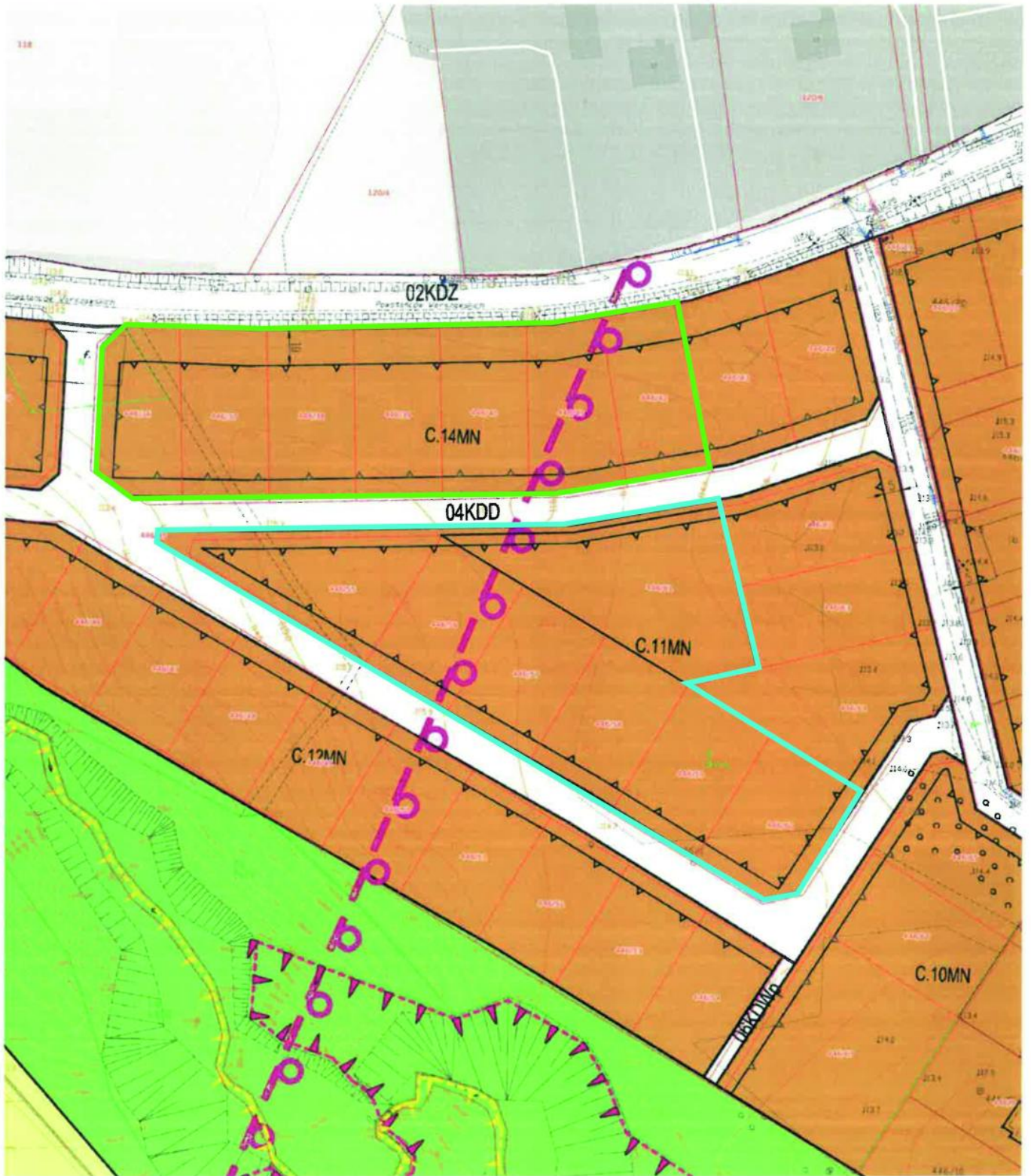
—

•

—

Wydruk z systemu WebEwid





Niniejszy wydruk nie stanowi dokumentu w rozumieniu przepisów prawa
Wydrukowano w serwisie <https://slp.gison.pl/pokazywacnoj> dnia 14.10.2025 r.

Klimatyczne mieszkanie w centrum uzdrowiska

76,1-metrowe mieszkanie do własnej aranżacji w centrum uzdrowiska Połczyn-Zdrój. To świetne mieszkanie, ale też ze względu na lokalizację dobre miejsce na gabinet czy kancelarię.

Mieszkanie przy ul. Moniuszki 6/2 ma swój klimat – w pobliżu przebiega brukowana uliczka, świetne stylowe latarnie. Ze względu na cenę i dużą powierzchnię powinno zainteresować młodą rodzinę. Wymaga remontu, jednak daje to potencjał do zrealizowania w nim wymarzonej, własnej aranżacji. Wewnątrz są piece kaflowe, jednak w budynku wykonano pion gazowy, dlatego lokal można załatwić i tanio do niego podjechać.

W mieszkaniu o takiej powierzchni można zorganizować praktycznie wszystko: w 4 pokojach zmieści się salon, sypialnia, pokoje dla dzieci i kącik do pracy. Warto pamiętać, że bardzo ciekawe możliwości daje wysokość mieszkania, która wynosi aż 3 metry (dokładnie 290 cm).

Lokal położony jest na I piętrze w dwukondygnacyjnej kamienicy. Składa się z czterech pokoi (ponad 11, 7, 19 i 23 m²), kuchni (6,36 m²), łazienki (3,37 m²), sypialni (2,58 m²) i przedpokoju (1,64 m²). Większość okien (90%) w PCV.

Budynek kilkanaście miesięcy temu przeszedł generalny remont. Przeprowadzono wymianę i wzmocnienie elementów więźby dachowej, wymianę pokrycia dachowego wraz z obróbkami blacharskimi i orynnowaniem, docieplenie ścian i elewacji, wymianę stolarki okiennej w częściach wspólnych, wykonano nowe schody wraz z remontem klatki schodowej oraz wymianę instalacji elektrycznej.

Mieszkanie jest widne i przestronne, za jego usytuowanie w historycznym centrum miasta daje dostęp do infrastruktury handlowo – usługowej i rozrywkowej. Tylko pięćdziesiąt metrów dzieli go od rynku i Urzędu Miejskiego. Tuż obok przebiega ulica Grunwaldzka - to gwarany deptak z kawiarnią, lodziarnią, piekarnią i różnego rodzaju sklepami. Stąd zaledwie kilka minut drogi jest do kina i galerii oraz Parku Zdrojowego.

-

•

-

•

-

•

-

•

-

•

-

•

-

•

-

•

-

•

-

•

-

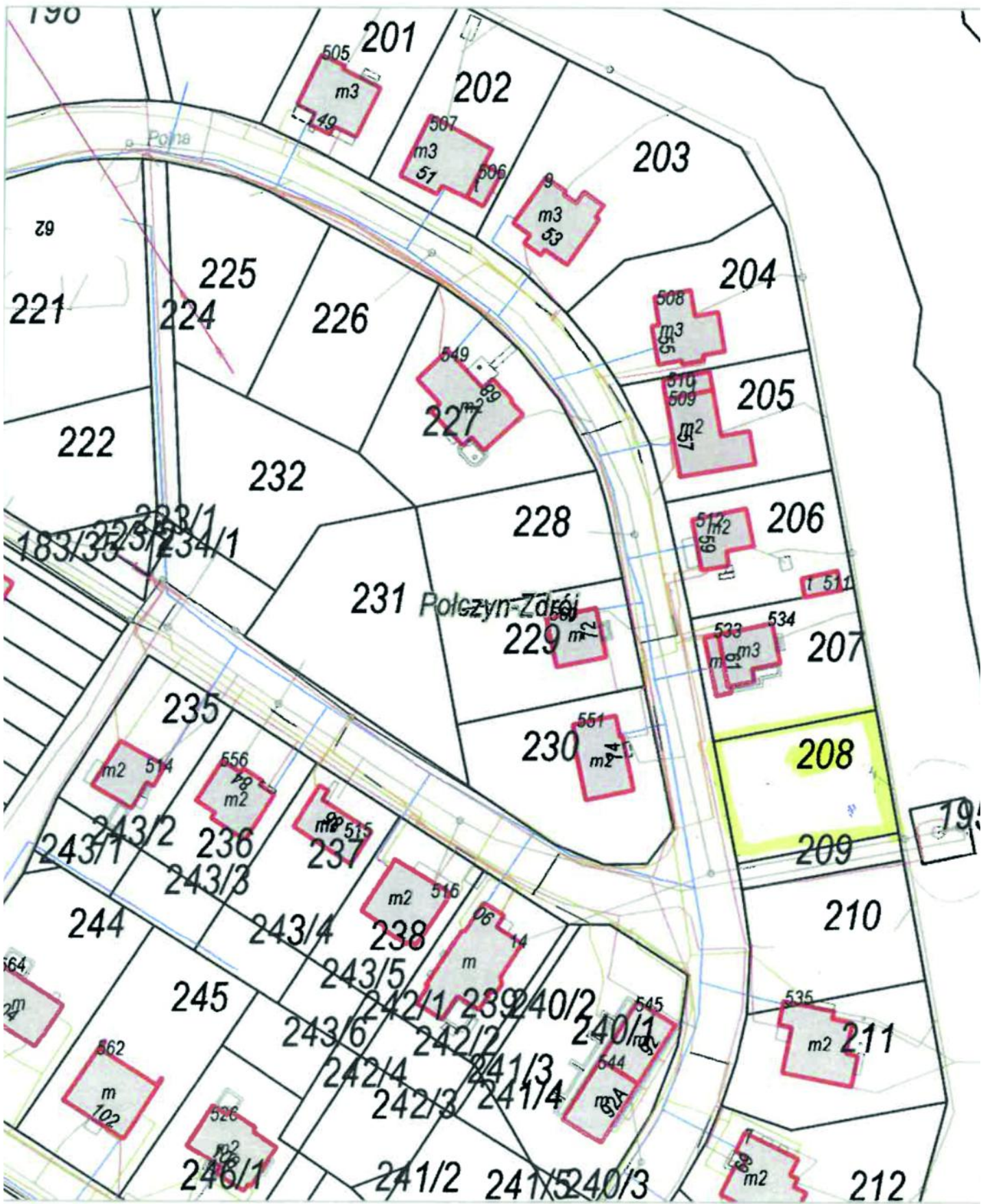
•

-

Pożczyn - Zdrój, ul. Polna

Teren zabudowy mieszkaniowej jednorodzinnej- E.47MN

KO2B/000 08068/2 Działka gruntu 208 0,0663 ha



Gmina Połczyn-Zdrój, Bronówko 2/4

Nieruchomość lokalowa- lokal mieszkalny, stanowiący własność Gminy Połczyn-Zdrój

Powierzchnia użytkowa lokalu- 27,56 m²

Struktura lokalu- pokój z wc, pomieszczenie strychowe

Pomieszczenia przynależne: nie występują

Położenie lokalu w budynku- poddasze użytkowe

Rodzaj budynku- budynek mieszkalny, 4-lokalowy, wolnostojący, częściowo podpiwniczony, 1-kondygnac., z poddaszem częściowo użytkowym, wykonany w technologii tradycyjnej, z dachem 2-spadowym, krytym dachówką, pow. zabudowy 180,0 m², pow. użytk. lokali mieszkalnych 180,24 m²

rok budowy - 1920

Uzbrojenie techniczne lokalu- podejścia wodociągowe, energii elektrycznej, kanalizacji sanitarnej.

Związany z lokalem mieszkalnym udział w nieruchomości wspólnej - 15/100



Gmina Połczyn- Zdrój obr. Sucha działka nr 19/3

Nieruchomość rolna

stanowiąca własność Miasta i Gminy Połczyn- Zdrój

Powierzchnia działki: 0,9400 ha

Pliki do pobrania

[Mapka 1](#) jpg 13.54 MB

Pobierz

[Mapka 2](#) jpg 3.33 MB

Pobierz

[Mapka 3](#) jpg 3.64 MB

Pobierz

[Mapka 4](#) jpg 10.16 MB

Pobierz

- [Udost?pnij](#)
- [Drukuj](#)
- [PDF](#)